

CLÀSSICA A LA REIAL ACADÈMIA

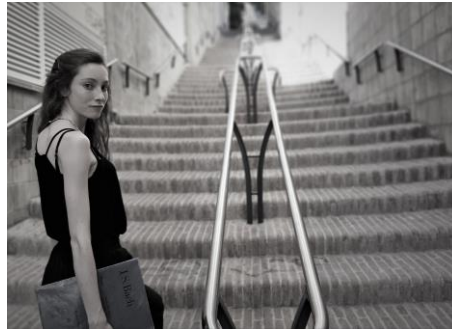
Dimarts 28 de setembre de 2021 a les 20.00 hores

Reial Acadèmia Catalana de Belles Arts de Sant Jordi

Saló d'actes

Barcelona

El piano romàntic de la primera meitat del segle XIX



ESTER LECHA piano

Ludwig Van BEETHOVEN (Alemanya, 1770 - Àustria, 1827)	Sonata opus 109 n. 30 en Mi major (1820-22) Vivace ma non troppo - Adagio Espressivo - Tempo I Prestissimo Gesangvoll, mit innigster Empfindung (Andante, molto cantabile ed espressivo)
Frederic CHOPIN (Polònia, 1810 - França, 1849)	Nocturn en Do sostingut menor opus 27 n. 1 (1835)
Robert SCHUMANN (Alemanya, 1810 - 1856)	Novellette op. 21 n. 8 en Fa sostingut menor (1838)
Franz LISZT (Hongria, 1811 - Alemanya, 1886)	Sonet de Petrarca 104 S. 161 en Mi major (1847)

Ester Lecha és una pianista catalana procedent del Masnou. S'inicia en la música al Conservatori de Badalona amb Judit Cuixart, i al 2014 acaba els seus estudis superiors a l'Escola Superior de Música de Barcelona (ESMUC) amb Vladislav Bronevetski. Posteriorment realitza un màster en piano i pedagogia musical a la Sibelius Academy (Hèlsinki) amb Juhanni Lagerspetz.

Ha rebut consells de Ralph Gothoni, Erik Tawastjerna, Kennedy Moretti, Stanislav Pocheikin, Arthur Schoonderwoerd i Wolgfrang Rieger, entre d'altres. Ha estat guardonada en diversos concursos musicals, destacant el Concurs Internacional de Música de les Corts (2018), el Concurs Internacional Agustín Aponte (2018), el Concurs nacional de Cambra Montserrat Alavedra (2016) i el Concurs Nacional de piano Ciutat de Carlet (2015). Ha estat membre de festivals com DeltaChamber Music Festival (Amposta, 2020), Músics en Residència (Alella, 2017) o l'Académie Européenne de Musique Ancienne (Vannes, 2013).

Com a intèrpret ha actuat a sales com l'Auditori de Barcelona, l'Ateneu Barcelonès, l'Auditori de la Diputació de Tarragona, l'Auditori Teatre Espai Ter (Torroella de Montgrí), l'Auditori de Sant Josep (Moià) o Musiikkitalo (Hèlsinki). Actualment és repertorista al Conservatori professional de música de Sant Cugat i pianista col·laboradora a la Banda Municipal de Barcelona. A més, està realitzant un màster a l'ESMUC d'especialització en Lied i cançó espanyola i catalana.

racba.org

fomentdelaclassica.cat



Vull rebre informació de les activitats de l'Associació pel Foment de la Música Clàssica
(Li preguem que ompli clarament les dades i ens ho entregui a la sortida del concert) (Si no ho vol retallar, demani un formulari a la sortida)

Nom i primer cognom

Correu electrònic